



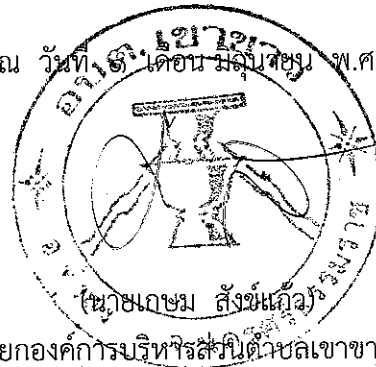
ประกาศองค์การบริหารส่วนตำบลเขาขาว
เรื่อง ประกาศใช้แผนอัตรากำลัง ๓ ปี ปิงบประมาณ พ.ศ. ๒๕๖๔-๒๕๖๖
ฉบับปรับปรุง (ครั้งที่ ๒)

เพื่อให้องค์การบริหารส่วนตำบลเขาขาว นำแผนอัตรากำลัง ๓ ปี ปิงบประมาณ พ.ศ. ๒๕๖๔-๒๕๖๖ ไปใช้เป็นเครื่องมือในการวางแผนอัตรากำลังคน พัฒนากำลังคนให้สามารถดำเนินการตามภารกิจขององค์การบริหารส่วนตำบลได้สำเร็จตามวัตถุประสงค์ และเป็นไปอย่างมีประสิทธิภาพและประสิทธิผล ทั้งนี้ ตามที่คณะกรรมการพนักงานส่วนตำบลจังหวัดนครศรีธรรมราชได้มีมติเห็นชอบ เรื่อง การจัดทำแผนอัตรากำลัง ๓ ปี ปิงบประมาณ พ.ศ. ๒๕๖๔-๒๕๖๖ ฉบับปรับปรุง (ครั้งที่ ๒) ในการประชุมครั้งที่ ๔/๒๕๖๔ เมื่อวันที่ ๒๘ พฤษภาคม ๒๕๖๔ นั้น

ฉะนั้น อาศัยอำนาจตามความในมาตรา ๑๕ ประกอบมาตรา ๒๕ วรรคท้ายแห่งพระราชบัญญัติระเบียบบริหารงานบุคคลส่วนท้องถิ่น พ.ศ. ๒๕๔๒ จึงประกาศใช้แผนอัตรากำลัง ๓ ปี ปิงบประมาณ พ.ศ. ๒๕๖๔-๒๕๖๖ ฉบับปรับปรุง (ครั้งที่ ๒) มีผลตั้งแต่วันที่ ๑ มิถุนายน ๒๕๖๔ เป็นต้นไป

จึงประกาศให้ทราบโดยทั่วกัน

ประกาศ ณ วันที่ ๖ เดือน มิถุนายน พ.ศ. ๒๕๖๔



นายกองค์การบริหารส่วนตำบลเขาขาว

๘. บัญชีโครงสร้างการแบ่งส่วนราชการ

องค์การบริหารส่วนตำบลเขาขาว อำเภอทุ่งสง จังหวัดนครศรีธรรมราช

โครงสร้างการแบ่งส่วนราชการ (เดิม)	โครงสร้างการแบ่งส่วนราชการ (ใหม่)	หมายเหตุ
<p>๑. สำนักงานปลัดองค์การบริหารส่วนตำบล</p> <p>๑.๑ ฝ่ายบริหารงานทั่วไป</p> <ul style="list-style-type: none"> - งานบริหารทั่วไป - งานการเจ้าหน้าที่ - งานนโยบายและแผน - งานกฎหมายและคดี - งานป้องกันและบรรเทาสาธารณภัย - งานกิจการสภา <p>๑.๒ ฝ่ายสวัสดิการสังคม</p> <ul style="list-style-type: none"> - งานสวัสดิการสังคม - งานส่งเสริมการเกษตร - งานสาธารณสุขและสิ่งแวดล้อม 	<p>๑. สำนักปลัดองค์การบริหารส่วนตำบล</p> <p>๑.๑ ฝ่ายบริหารงานทั่วไป</p> <ul style="list-style-type: none"> - งานบริหารงานทั่วไป - งานการเจ้าหน้าที่ - งานแผนงานและงบประมาณ - งานนิติการ - งานป้องกันและบรรเทาสาธารณภัย - งานกิจการสภา <p>๑.๒ ฝ่ายสวัสดิการสังคม</p> <ul style="list-style-type: none"> - งานสวัสดิการสังคม - งานส่งเสริมการเกษตร - งานสาธารณสุขและสิ่งแวดล้อม 	
<p>๒. กองคลัง</p> <p>๒.๑ ฝ่ายการเงิน</p> <ul style="list-style-type: none"> - งานการเงินและบัญชี - งานพัฒนาและจัดเก็บรายได้ - งานทะเบียนทรัพย์สินและพัสดุ 	<p>๒. กองคลัง</p> <p>๒.๑ ฝ่ายการเงินและบัญชี</p> <ul style="list-style-type: none"> - งานการเงินและบัญชี - งานพัฒนารายได้ - งานพัสดุและทรัพย์สิน 	
<p>๓. กองช่าง</p> <p>๓.๑ ฝ่ายก่อสร้าง</p> <ul style="list-style-type: none"> - งานก่อสร้าง - งานออกแบบและควบคุมอาคาร - งานประสานสาธารณูปโภค - งานผังเมือง 	<p>๓. กองช่าง</p> <p>๓.๑ ฝ่ายแบบแผนและก่อสร้าง</p> <ul style="list-style-type: none"> - งานก่อสร้างและซ่อมบำรุง - งานควบคุมอาคาร - งานสาธารณูปโภค - งานผังเมือง 	
<p>๔. กองการศึกษา ศาสนาและวัฒนธรรม</p> <p>๔.๑ ฝ่ายส่งเสริมการศึกษา ศาสนาและวัฒนธรรม</p> <ul style="list-style-type: none"> - งานบริหารงานการศึกษา - งานส่งเสริมการศึกษา ศาสนาและวัฒนธรรม - งานกีฬาและนันทนาการ 	<p>๔. กองการศึกษา ศาสนาและวัฒนธรรม</p> <p>๔.๑ ฝ่ายส่งเสริมการศึกษา ศาสนาและวัฒนธรรม</p> <ul style="list-style-type: none"> - งานบริหารการศึกษา - งานส่งเสริมการศึกษา ศาสนาและวัฒนธรรม - งานส่งเสริมกีฬาและนันทนาการ 	
<p>-</p>	<p>๕. หน่วยตรวจสอบภายใน</p>	

ส่วนราชการ	กรอบ อัตรา กำลัง เดิม	กรอบอัตราตำแหน่งที่ คาดว่าจะต้องใช้ในช่วง ระยะเวลา ๓ ปีข้างหน้า			อัตรากำลังคน เพิ่ม / ลด			หมายเหตุ
		๒๕๖๔	๒๕๖๕	๒๕๖๖	๒๕๖๔	๒๕๖๕	๒๕๖๖	
กองคลัง (๐๔)								
นักบริหารงานการคลัง ระดับต้น (ผู้อำนวยการกองคลัง)	๑	๑	๑	๑	-	-	-	
นักบริหารงานการคลัง ระดับต้น (หัวหน้าฝ่ายการเงิน)	๑	๑	๑	๑	-	-	-	
นักวิชาการเงินและบัญชีปฏิบัติการ/ชำนาญการ	๑	๑	๑	๑	-	-	-	
นักวิชาการจัดเก็บรายได้ปฏิบัติการ/ชำนาญการ	๑	๑	๑	๑	-	-	-	
นักวิชาการพัสดุปฏิบัติการ/ชำนาญการ	๑	๑	๑	๑	-	-	-	(ว่างเต็ม)
เจ้าพนักงานการเงินและบัญชีปฏิบัติงาน/ชำนาญงาน	๑	๑	๑	๑	-	-	-	
เจ้าพนักงานพัสดุปฏิบัติงาน/ชำนาญงาน	๑	๑	๑	๑	-	-	-	(ว่างเต็ม)
พนักงานจ้างตามภารกิจ (ประเภทผู้มีคุณวุฒิ)								
ผู้ช่วยเจ้าพนักงานธุรการ	๑	๑	๑	๑	-	-	-	
ผู้ช่วยเจ้าพนักงานการเงินและบัญชี	๑	๑	๑	๑	-	-	-	
ผู้ช่วยเจ้าพนักงานจัดเก็บรายได้	๑	๑	๑	๑	-	-	-	
ผู้ช่วยเจ้าพนักงานจัดเก็บรายได้	๑	๑	๑	๑	-	-	-	
ผู้ช่วยเจ้าพนักงานพัสดุ	๑	๑	๑	๑	-	-	-	
ผู้ช่วยเจ้าพนักงานพัสดุ	๑	๑	๑	๑	-	-	-	
รวม	๑๔	๑๔	๑๔	๑๔	-	-	-	

ส่วนราชการ	กรอบ อัตรา กำลัง เดิม	กรอบอัตราตำแหน่งที่ คาดว่าจะต้องใช้ในช่วง ระยะเวลา ๓ ปีข้างหน้า			อัตรากำลังคน เพิ่ม / ลด			หมายเหตุ
		๒๕๖๔	๒๕๖๕	๒๕๖๖	๒๕๖๔	๒๕๖๕	๒๕๖๖	
หน่วยตรวจสอบภายใน (๑๒)								
นักวิชาการตรวจสอบภายในปฏิบัติการ/ชำนาญการ	-	๑	๑	๑	-	-	-	(ว่าง)
รวม	-	๑	๑	๑	-	-	-	
รวมทั้งสิ้น	๘๔	๘๕	๘๕	๘๕	-	-	-	

ที่	ชื่อรายงาน	ระดับตำแหน่ง	จำนวนทั้งหมด	จำนวนที่มีอยู่ปัจจุบัน		อัตราส่วนที่คาดว่าจะคงใช้			อัตราส่วนที่เพิ่มขึ้น (ก)			ค่าใช้จ่ายรวม (ข)			หมายเหตุ
				จำนวน (คน)	เงินประจำตำแหน่ง (ข)	๒๕๖๔	๒๕๖๕	๒๕๖๖	๒๕๖๔	๒๕๖๕	๒๕๖๖	๒๕๖๔	๒๕๖๕	๒๕๖๖	
พนักงานจ้างตามภารกิจ (ประเภทพนักงานวุฒิ)															
๒๕	ผู้ช่วยเจ้าพนักงานธุรการ	-	๓	๓๕๒,๕๕๐	-	๑	๑	๑	-	๕,๗๖๐	๖,๐๐๐	๖,๐๐๐	๑๕๑,๖๐๐	๑๕๓,๖๐๐	๑๕๓,๖๐๐
๒๖	ผู้ช่วยเจ้าพนักงานห้องสมุด	-	๓	๑๓๒,๕๐๐	-	๑	๑	๑	-	๕,๕๖๐	๕,๕๖๐	๕,๕๖๐	๑๓๖,๕๐๐	๑๓๖,๕๐๐	(ว่างเต็ม)
พนักงานจ้างทั่วไป															
๒๗	คนงานประจำขยะ	-	๓	๓๐๕,๐๐๐	-	๓	๓	๓	-	-	-	-	๓๐๕,๐๐๐	๓๐๕,๐๐๐	(๕,๐๐๐)
๒๘	คนงานประจำรถขยะ	-	๓	๓๐๕,๐๐๐	-	๓	๓	๓	-	-	-	-	๓๐๕,๐๐๐	๓๐๕,๐๐๐	(๕,๐๐๐)
๒๙	คนงานประจำถนน	-	๓	๓๐๕,๐๐๐	-	๓	๓	๓	-	-	-	-	๓๐๕,๐๐๐	๓๐๕,๐๐๐	(๕,๐๐๐)
๓๐	พนักงานขับเครื่องจักรกลขนาดเล็ก	-	๓	๓๐๕,๐๐๐	-	๓	๓	๓	-	-	-	-	๓๐๕,๐๐๐	๓๐๕,๐๐๐	(๕,๐๐๐)
กองคลัง (๖๕)															
พนักงานส่วนตำบล															
๓๑	ผู้ช่วยยกของคลัง (นักบริหารงานการคลัง)	ต.น.	๓	๕๓๕,๗๖๐	๕๒๐,๐๐๐	๑	๑	๑	-	๑,๓๖๐	๑,๓๖๐	๑,๓๖๐	๕๓๕,๗๖๐	๕๓๕,๗๖๐	(๓๖,๓๖๐)
ช่างเทคนิคเงินและบัญชี															
๓๒	ผู้ช่วยผู้ช่วยการเงินและบัญชี (นักบริหารงานการคลัง)	ต.น.	๑	๓๖๒,๕๖๐	๓๖๒,๕๖๐	๑	-	-	-	๓,๖๒๖	๓,๖๒๖	๓,๖๒๖	๓๖๒,๕๖๐	๓๖๒,๕๖๐	(ว่างเต็ม)
๓๓	นักวิชาการเงินและบัญชี	ป.ก.	๓	๒๓๕,๕๖๐	-	๓	๓	๓	-	๓,๖๒๖	๓,๖๒๖	๓,๖๒๖	๒๓๕,๕๖๐	๒๓๕,๕๖๐	(๓,๖๒๖)
๓๔	นักวิชาการจัดเก็บรายได้	ป.ก.	๓	๒๓๕,๕๖๐	-	๓	๓	๓	-	๓,๖๒๖	๓,๖๒๖	๓,๖๒๖	๒๓๕,๕๖๐	๒๓๕,๕๖๐	(๓,๖๒๖)
๓๕	นักวิชาการพัสดุ	ป.ก./ท.ก.	๓	๓๕๕,๓๖๐	-	๓	๓	๓	-	๓,๖๒๖	๓,๖๒๖	๓,๖๒๖	๓๕๕,๓๖๐	๓๕๕,๓๖๐	(ว่างเต็ม)
๓๖	เจ้าพนักงานการเงินและบัญชี	ป.ง.	๓	๓๕๓,๕๖๐	-	๓	๓	๓	-	๓,๖๒๖	๓,๖๒๖	๓,๖๒๖	๓๕๓,๕๖๐	๓๕๓,๕๖๐	(๓,๖๒๖)
๓๗	เจ้าพนักงานพัสดุ	ป.ง./ท.ง.	๓	๒๓๗,๕๐๐	-	๓	๓	๓	-	๓,๖๒๖	๓,๖๒๖	๓,๖๒๖	๒๓๗,๕๐๐	๒๓๗,๕๐๐	(ว่างเต็ม)
พนักงานจ้างตามภารกิจ (ประเภทพนักงานวุฒิ)															
๓๘	ผู้ช่วยเจ้าพนักงานธุรการ	-	๑	๑๖๒,๕๖๐	-	๑	๑	๑	-	๒,๖๒๖	๒,๖๒๖	๒,๖๒๖	๑๖๒,๕๖๐	๑๖๒,๕๖๐	(๒,๖๒๖)
๓๙	ผู้ช่วยเจ้าพนักงานการเงินและบัญชี	-	๑	๑๖๒,๕๖๐	-	๑	๑	๑	-	๒,๖๒๖	๒,๖๒๖	๒,๖๒๖	๑๖๒,๕๖๐	๑๖๒,๕๖๐	(๒,๖๒๖)
๔๐	ผู้ช่วยเจ้าพนักงานพัสดุกับรายได้	-	๑	๑๖๒,๕๐๐	-	๑	๑	๑	-	๒,๖๒๖	๒,๖๒๖	๒,๖๒๖	๑๖๒,๕๐๐	๑๖๒,๕๐๐	(๒,๖๒๖)
๔๑	ผู้ช่วยเจ้าพนักงานจัดเก็บรายได้	-	๑	๑๖๒,๕๐๐	-	๑	๑	๑	-	๒,๖๒๖	๒,๖๒๖	๒,๖๒๖	๑๖๒,๕๐๐	๑๖๒,๕๐๐	(๒,๖๒๖)
๔๒	ผู้ช่วยเจ้าพนักงานจัดเก็บรายได้	-	๑	๑๖๒,๕๖๐	-	๑	๑	๑	-	๒,๖๒๖	๒,๖๒๖	๒,๖๒๖	๑๖๒,๕๖๐	๑๖๒,๕๖๐	(๒,๖๒๖)
๔๓	ผู้ช่วยเจ้าพนักงานพัสดุ	-	๑	๑๖๒,๕๖๐	-	๑	๑	๑	-	๒,๖๒๖	๒,๖๒๖	๒,๖๒๖	๑๖๒,๕๖๐	๑๖๒,๕๖๐	(๒,๖๒๖)
๔๔	ผู้ช่วยเจ้าพนักงานพัสดุ	-	๑	๑๖๒,๕๐๐	-	๑	๑	๑	-	๒,๖๒๖	๒,๖๒๖	๒,๖๒๖	๑๖๒,๕๐๐	๑๖๒,๕๐๐	(๒,๖๒๖)

ที่	ชื่อรายงาน	ระดับ ตำแหน่ง	จำนวน ทั้งหมด	จำนวนที่มีอยู่ปัจจุบัน		อัตราส่วนที่ต่ำกว่าร้อยละ			อัตราส่วนที่เกินขึ้น (๓)			ค่าใช้จ่ายรวม (๔)			หมายเหตุ
				จำนวน (ก)	เงินเดือน (๑)	จำนวน ปี	จำนวน ปี	จำนวน ปี	จำนวน ปี	จำนวน ปี	จำนวน ปี	จำนวน ปี	จำนวน ปี	จำนวน ปี	
๑๒	ศูนย์พัฒนาเด็กเล็กบ้านป่าสัก	อ.ส.๓	๑	-	-	๑	๑	๑	-	-	-	-	-	-	เงินอุดหนุน
พนักงานจ้างตามภารกิจ (ประเภทผู้ฝึกสอน)															
๑๓	ผู้ดูแลเด็ก (ฝึกสอน) (เงินเดือน ๑๓,๓๐๐ บาท) (๑๓,๓๐๐)	-	๑	๒๐,๘๕๐	-	๑	๑	๑	-	-	๕,๕๐๐	๕,๕๐๐	๒๖,๓๕๐	๓๑,๘๕๐	เงินอุดหนุนเทศบาล
๑๔	ผู้ดูแลเด็ก (ฝึกสอน) (เงินเดือน ๑๑,๕๐๐ บาท) (๑๑,๕๐๐)	-	๑	๑๑,๕๐๐	-	๑	๑	๑	-	-	๕,๐๐๐	๕,๐๐๐	๑๖,๕๐๐	๒๒,๕๐๐	เงินอุดหนุนเทศบาล
หน่วยตรวจสอบภายใน (๑๒)															
๑๕	นักวิชาการศึกษา (เงินเดือน ๑๒,๐๐๐ บาท) (๑๒,๐๐๐)	ป.๓/๓๑	๑	๑๒,๐๐๐	-	๑	๑	๑	-	-	๑๒,๐๐๐	๑๒,๐๐๐	๒๔,๐๐๐	๒๔,๐๐๐	(กำหนดให้)
รวม			๑๕	๑๕,๓๕๐	๔๒,๓๐๐	๑๕	๑๕	๑๕	-	-	๒๒,๕๐๐	๒๒,๕๐๐	๕๖,๘๐๐	๖๖,๘๐๐	
ประมาณการประโยชน์ตอบแทนอื่นไม่เกิน ๑๕ %															
รวมเป็นค่าใช้จ่ายบุคคลทั้งสิ้น															
คิดเป็นร้อยละ ๕๐ ของงบประมาณรายจ่ายประจำปี															

หมายเหตุ

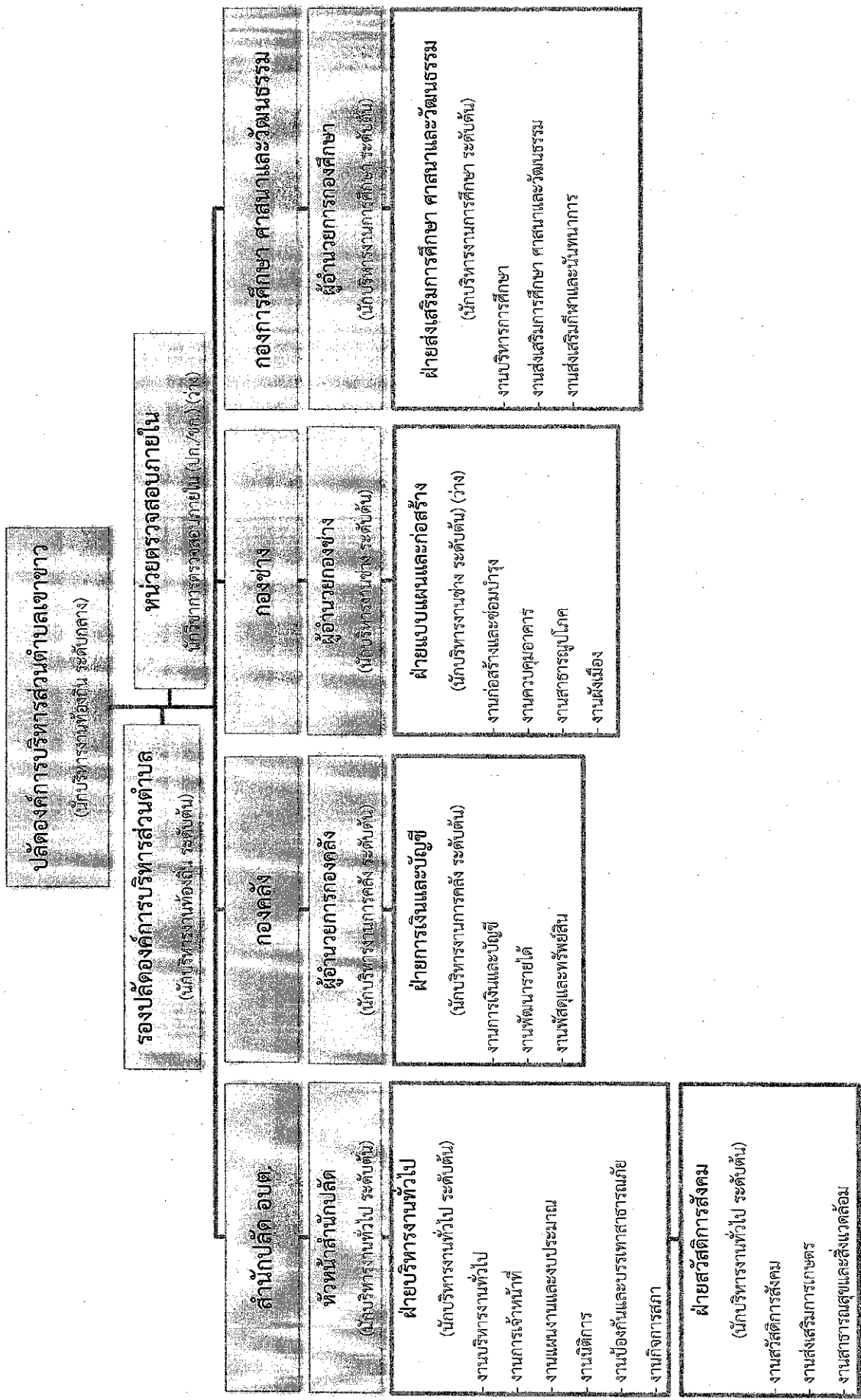
อป.คนจากทางด้านตั้งอยู่ถึงประมาณรายจ่ายประจำปี ๒๕๖๔ ให้จำนวน
งบประมาณรายจ่ายประจำปี ๒๕๖๔ เป็นเงิน
งบประมาณรายจ่ายประจำปีงบประมาณปี พ.ศ.๒๕๖๕ เป็นเงิน
งบประมาณรายจ่ายประจำปีงบประมาณปี พ.ศ.๒๕๖๖ เป็นเงิน

บาท
บาท
บาท

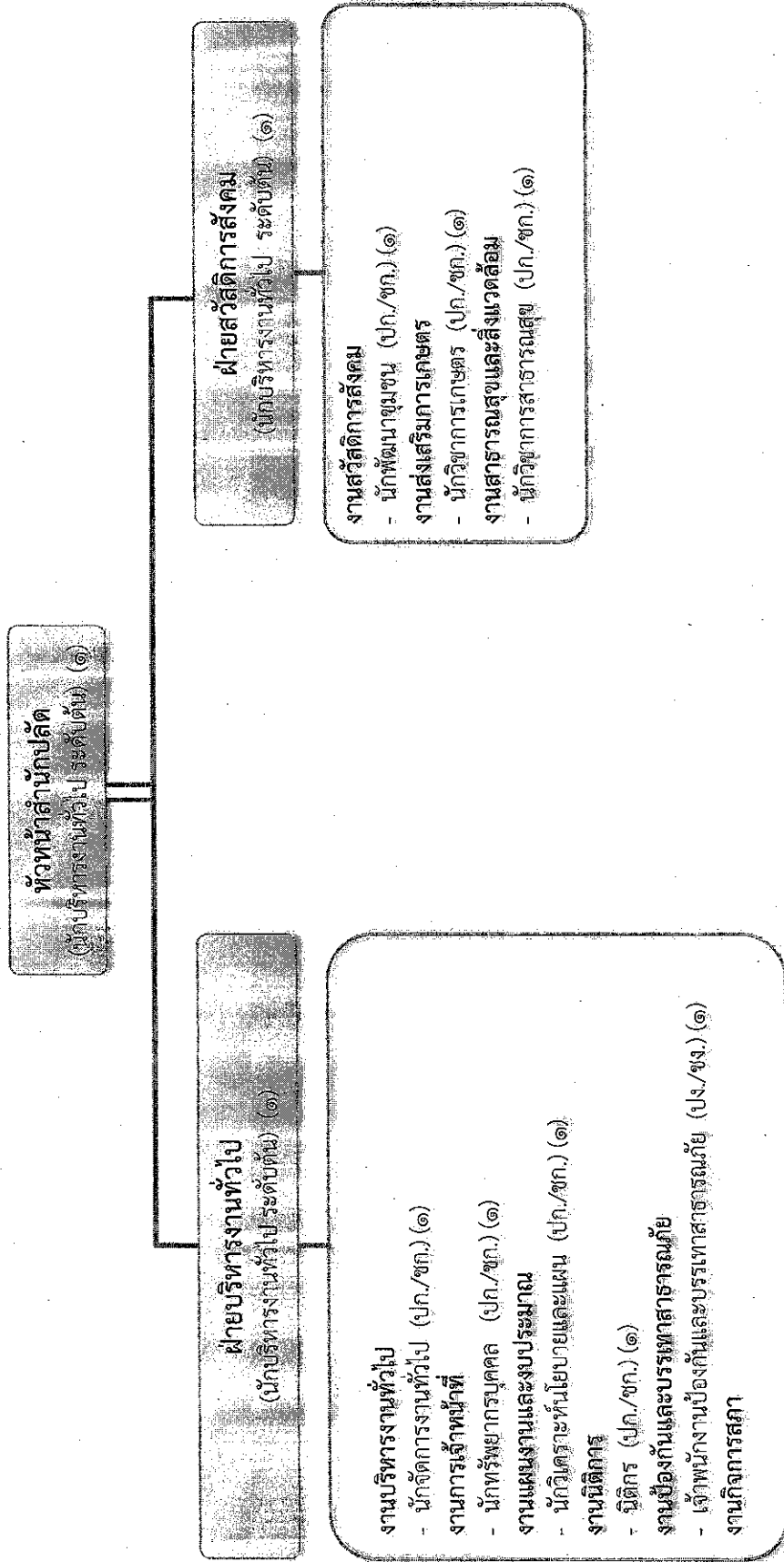
(เพิ่มขึ้นร้อยละ ๕ % จากงบประมาณรายจ่ายประจำปีงบประมาณ พ.ศ.๒๕๖๔)
(เพิ่มขึ้นร้อยละ ๕ % จากงบประมาณรายจ่ายประจำปีงบประมาณ พ.ศ. ๒๕๖๕)

๑๐. แผนภูมิโครงสร้างการแบ่งส่วนราชการตามแผนอัตรากำลัง ๓ ปี

กรอบโครงสร้างส่วนราชการ อปต.ประเภทสามัญ
ขององค์การบริหารส่วนตำบลเขาขาว

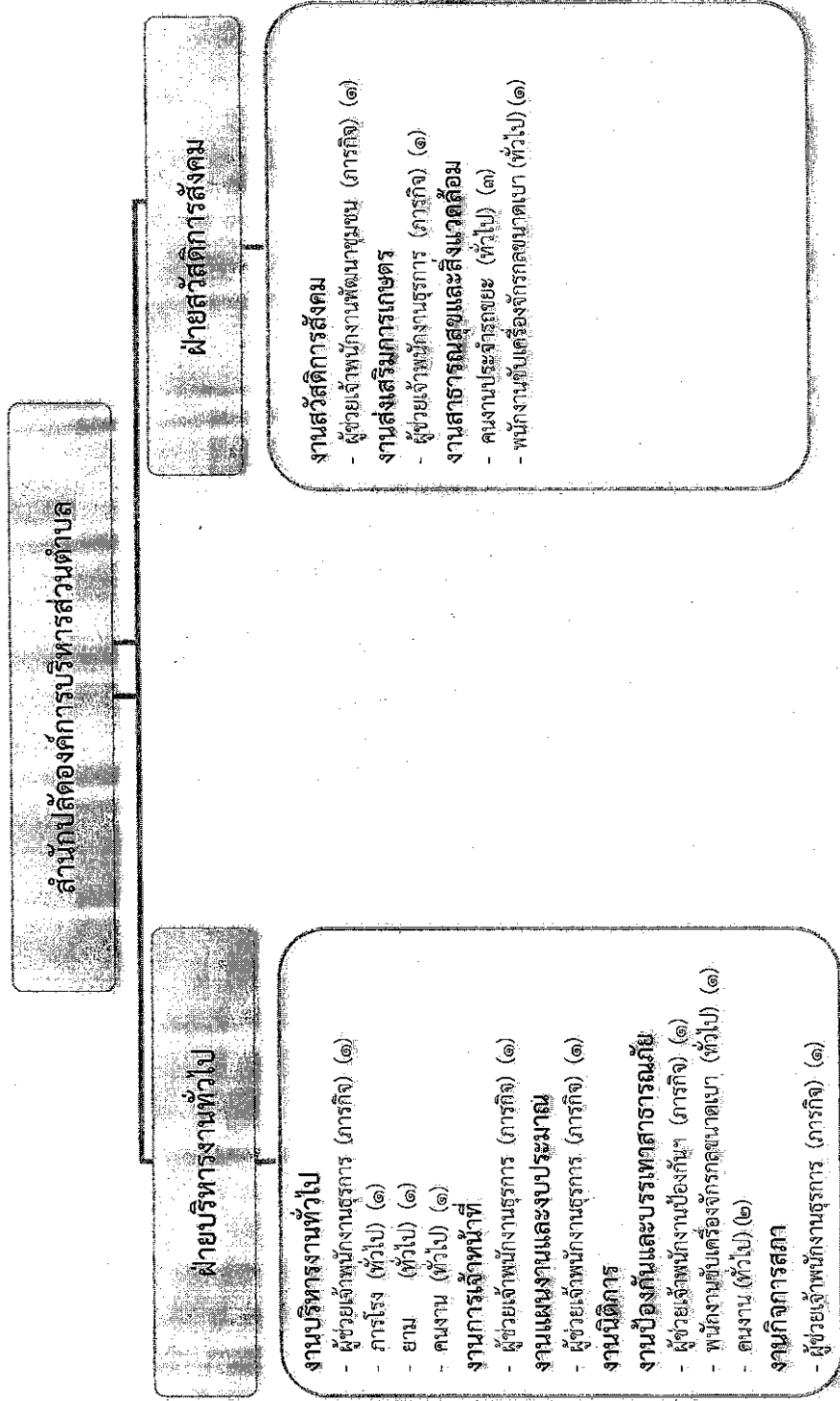


โครงสร้างสำนักงานปลัดองค์การบริหารส่วนตำบล
องค์การบริหารส่วนตำบลเขาขาว อำเภอทุ่งสง จังหวัดนครศรีธรรมราช



ระดับ	จำนวนการฝึกอบรม		วิทยากร			ทั่วไป			รวม
	ต้น	กลาง	สูง	ปก.	ชพ.	ชก.	ปง.	ขส.	
จำนวน	๓	-	-	๓	-	-	๑	-	๑๑

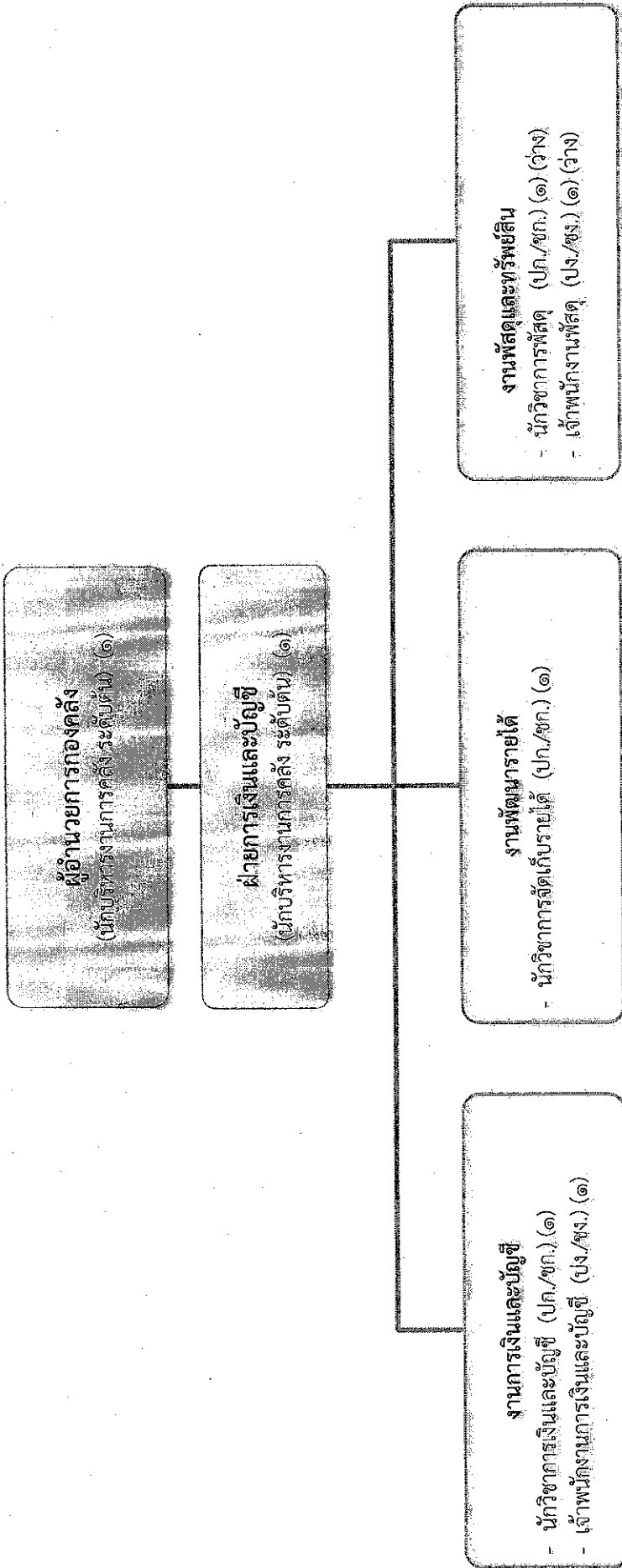
โครงสร้างสำนักปลัดองค์การบริหารส่วนตำบล (พนักงานจ้าง)
องค์การบริหารส่วนตำบลเขาขาว อำเภอทุ่งสง จังหวัดนครศรีธรรมราช



ประเภท	พนักงานจ้างผู้เชี่ยวชาญพิเศษ	พนักงานจ้างตามภารกิจ (คุณวุฒิ)	พนักงานจ้างตามภารกิจ (ทักษะ)	พนักงานจ้างทั่วไป	รวม
จำนวน	-	๗	-	๑๐	๑๗

โครงสร้างองค์กร

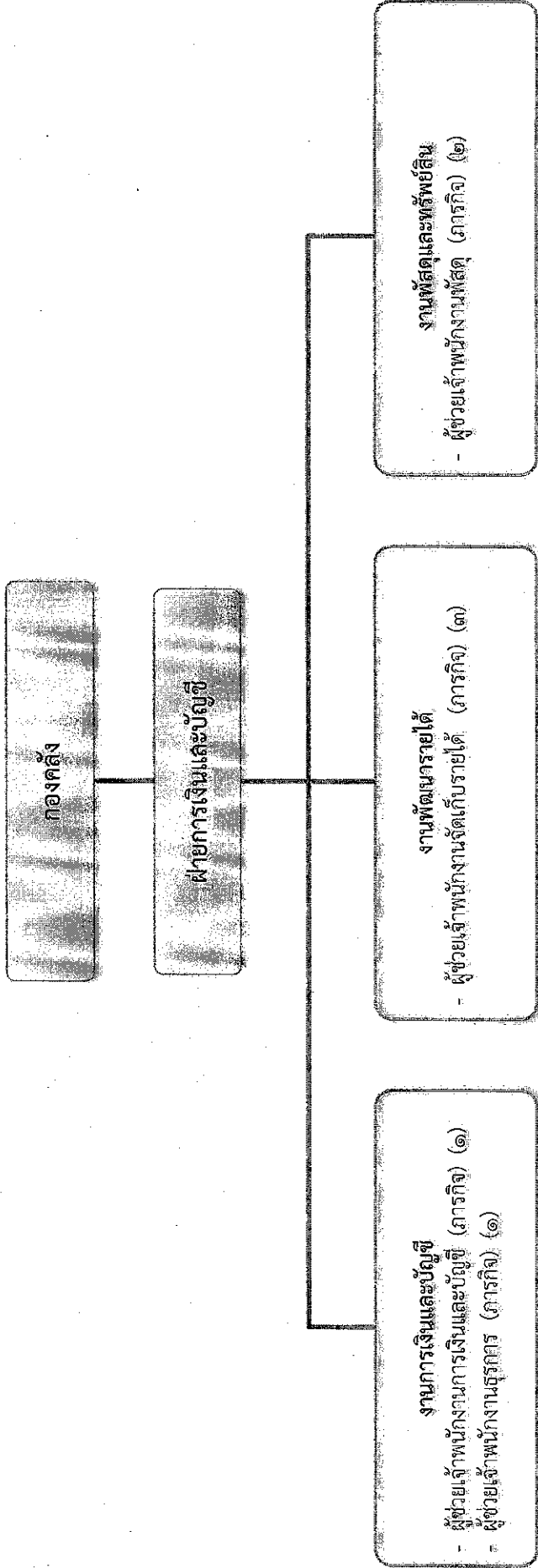
องค์การบริหารส่วนตำบลเขาขาว อำเภอทุ่งสง จังหวัดนครศรีธรรมราช



ระดับ	อำนวยการท้องถิ่น		วิชาการ		ทั่วไป		รวม
	คณ.	กลาง	ชก.	พง.	ชง.	ว่าง	
จำนวน	๒	-	๒	-	-	๑	๕

โครงสร้างกองคลัง (พนักงานจ้าง)

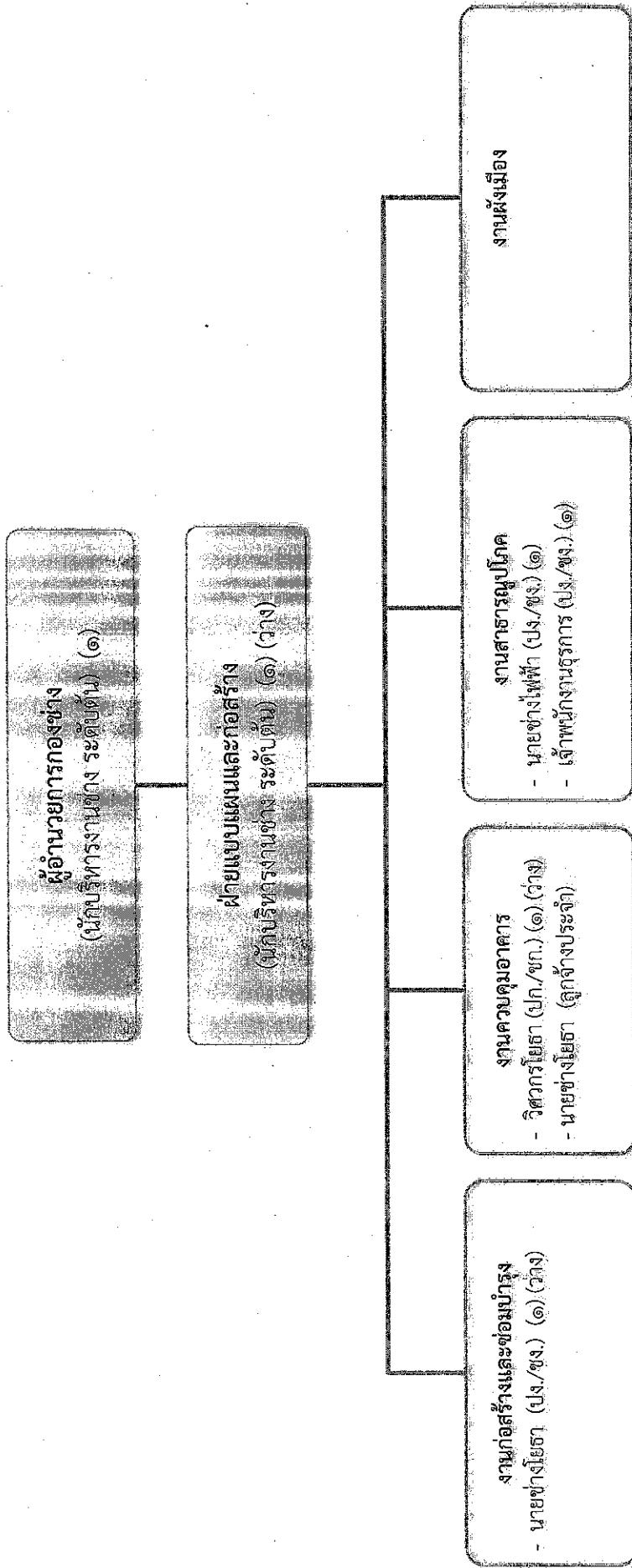
องค์การบริหารส่วนตำบลเขาวัว อำเภอทุ่งสง จังหวัดนครศรีธรรมราช



ประเภท	พนักงานจ้างผู้เชี่ยวชาญพิเศษ	พนักงานจ้างตามภารกิจ (คุณวุฒิ)	พนักงานจ้างตามภารกิจ (ทักษะ)	พนักงานจ้างทั่วไป	รวม
จำนวน	-	๗	-	-	๗

โครงสร้างกองช่าง

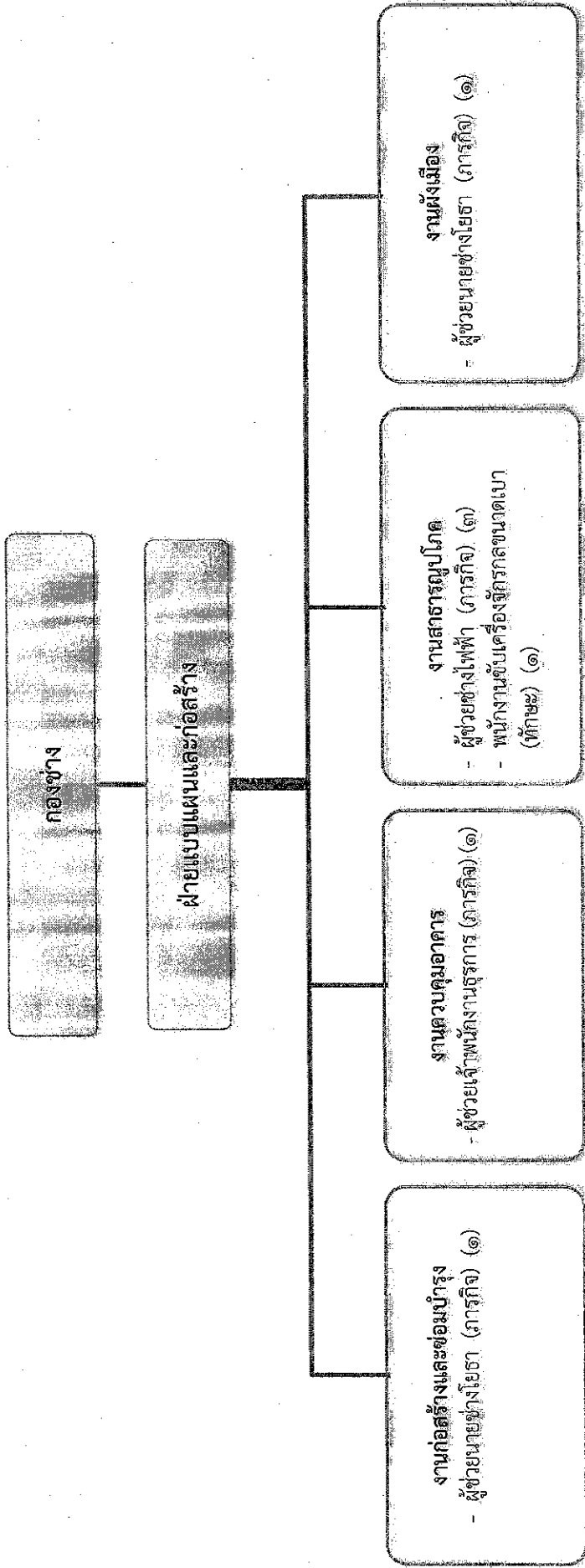
องค์การบริหารส่วนตำบลเขาขาว อำเภอทุ่งสง จังหวัดนครศรีธรรมราช



ระดับ	อำนาจการท้องถิ่น		วิชาการ		ทั่วไป		รวมทั้งประจำ	รวม
	ต้น	กลาง	สูง	บก.	ชก.	ชง.		
จำนวน	๑	-	-	-	-	๑	๑	๔

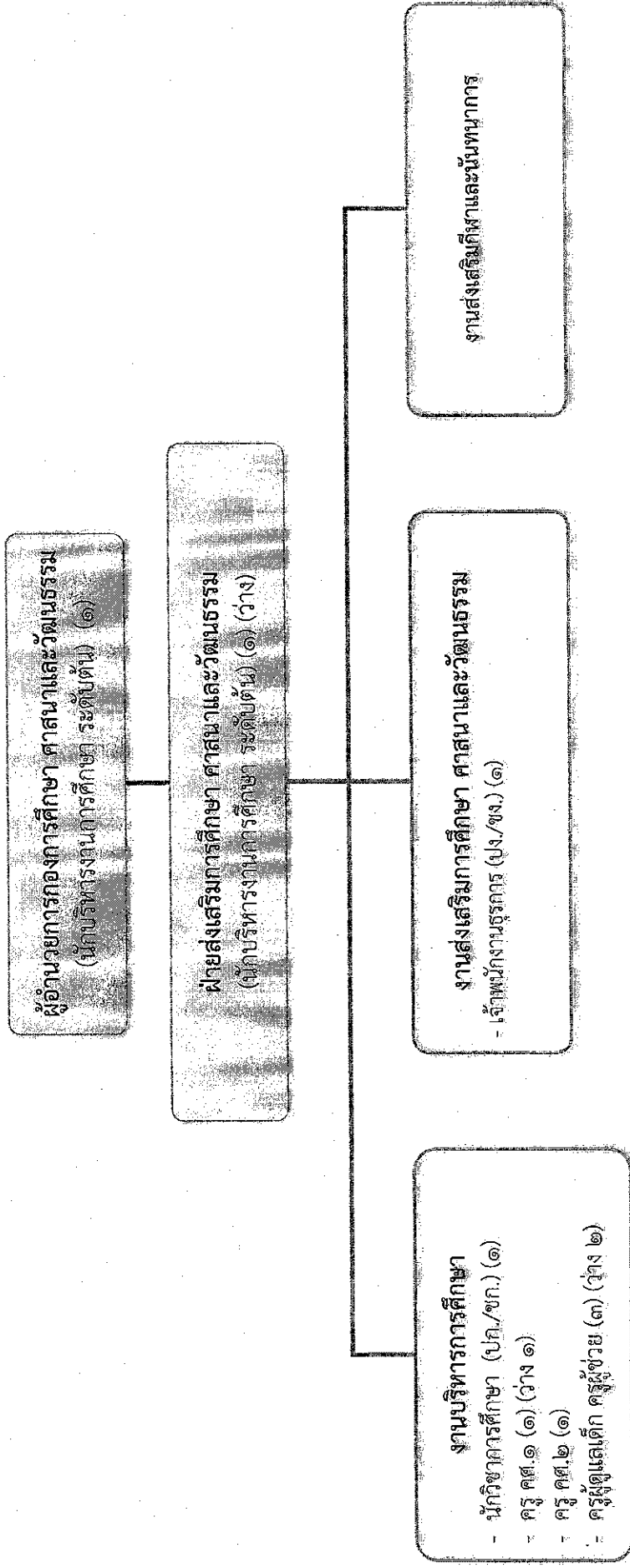
โครงสร้างกองช่าง (พนักงานจ้าง)

องค์การบริหารส่วนตำบลเขาวัว อำเภอทุ่งสง จังหวัดนครศรีธรรมราช



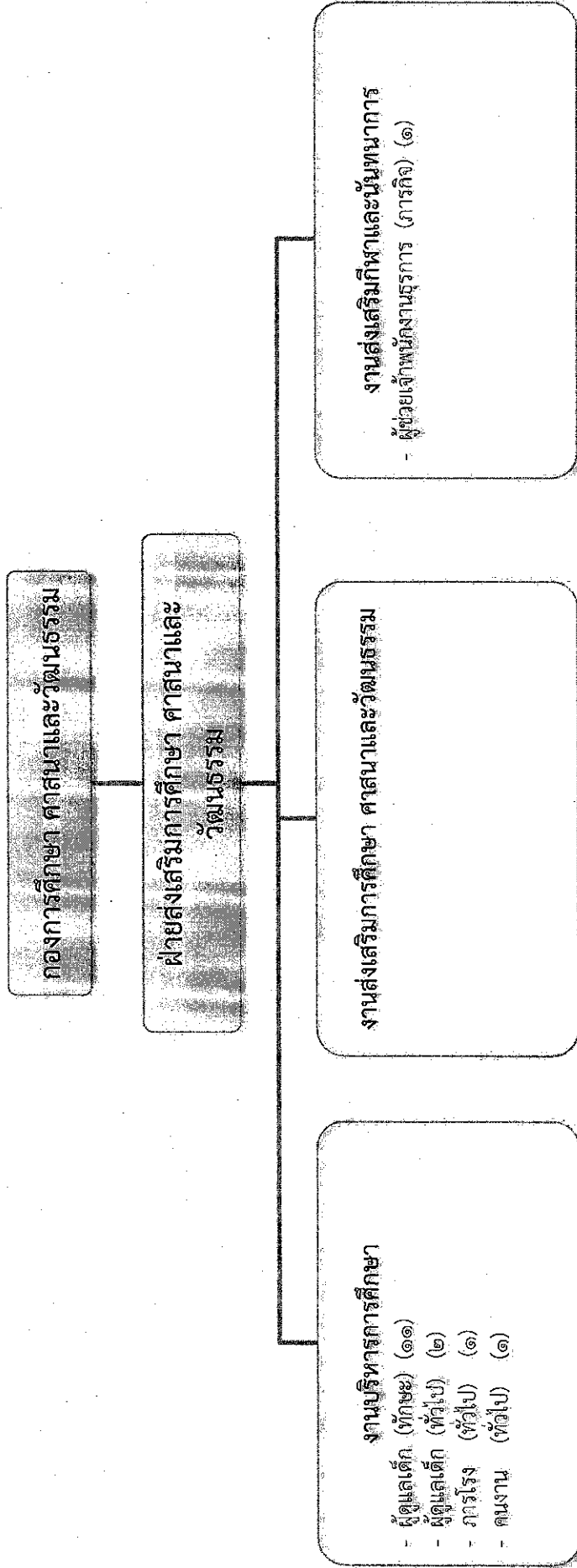
ประเภท	พนักงานจ้างผู้เชี่ยวชาญพิเศษ	พนักงานจ้างตามภารกิจ (คุณวุฒิ)	พนักงานจ้างตามภารกิจ(ทักษะ)	พนักงานจ้างทั่วไป	รวม
จำนวน	-	๒	๑	-	๓

โครงสร้างกองการศึกษา ศาสนาและวัฒนธรรม
องค์การบริหารส่วนตำบลเขาขาว อำเภอทุ่งสง จังหวัดนครศรีธรรมราช



ระดับ	ผู้อำนวยการท้องถิ่น		วิชาการ		ทั่วไป		พนักงานครู อนุต		ลูกจ้างประจำ	รวม	
	ต้น	กลาง	ชก.	ชพ.	ขช.	ขง.	ขง.	คศ.๑			คศ.๒
จำนวน	๑	-	๑	-	-	๑	-	๑	๑	๑	๖

โครงสร้างกองการศึกษา ศาสนาและวัฒนธรรม (พนักงานจ้าง)
องค์การบริหารส่วนตำบลเขาวัว อำเภอทุ่งสง จังหวัดนครศรีธรรมราช



ประเภท	พนักงานจ้างผู้ช่วยขยายพิเศษ	พนักงานจ้างตามภารกิจ (คณงาน)	พนักงานจ้างตามภารกิจ (ทั้งชาย)	พนักงานจ้างทั่วไป	รวม
จำนวน	-	๑	๑๑	๔	๑๖

๑๑. บัญชีแสดงจัดคนลงสู่ตำแหน่งและภาระงานตามแผนอัตรากำลัง ๓ ปี (ปีงบประมาณ พ.ศ.๒๕๖๕-๒๕๖๖) โครงการสร้างใหม่

ที่	ชื่อ-สกุล	คุณวุฒิ การศึกษา	กรอบอัตรากำลังเดิม			กรอบอัตรากำลังใหม่			เงินเดือน	เงินประจำตำแหน่ง		หมายเหตุ
			เลขที่ตำแหน่ง	ระดับ	เลขชี้ตำแหน่ง	ระดับ	เลขชี้ตำแหน่ง	ระดับ		เงินประจำตำแหน่ง/เงินค่าตอบแทน/เงินอื่น ๆ		
๑	นายไพรัช พยาบาล	ร.ม. (รัฐศาสตร)	๒๑-๓-๐๐-๑๑๐๑-๐๑๑	กลาง	๒๑-๓-๐๐-๑๑๐๑-๐๑๑	กลาง	ปลัด อบต. (นักบริหารงานท้องถิ่น)	๕๑๑,๕๕๐	๕๕,๐๐๐	๕๕,๐๐๐	๖๗๑,๕๕๐	
๒	นายสมชาย ทองคำชุม	ศศ.บ. (รัฐศาสตร)	๒๑-๓-๐๐-๑๑๐๑-๐๑๒	ต้น	๒๑-๓-๐๐-๑๑๐๑-๐๑๒	ต้น	รองปลัด อบต. (นักบริหารงานท้องถิ่น)	๔๐๒,๓๖๐	๔๒,๐๐๐	-	๔๔๔,๓๖๐	
ตำแหน่งว่าง												
๓	นายศักดิ์ดา รัตนบุรี (บริหารรัฐกิจ)	ร.ป.ม. (บริหารรัฐกิจ)	๒๑-๓-๐๑-๒๑๐๑-๐๑๑	ต้น	๒๑-๓-๐๑-๒๑๐๑-๐๑๑	ต้น	หัวหน้าสำนักงานปลัด (นักบริหารงานทั่วไป)	๕๓๕,๓๖๐	๕๒,๐๐๐	-	๕๘๗,๓๖๐	
ผู้ช่วยบริหารงานทั่วไป												
๔	นางสาวสิริภรณ์ ละอองทอง	ศศ.บ. (รัฐศาสตร)	๒๑-๓-๐๑-๒๑๐๑-๐๑๒	ต้น	๒๑-๓-๐๑-๒๑๐๑-๐๑๒	ต้น	หัวหน้าฝ่ายบริหารงานทั่วไป (นักบริหารงานทั่วไป)	๓๖๙,๕๕๐	๑๘,๐๐๐	-	๓๘๗,๕๕๐	
๕	นายสุรเดช รัตนบุรี	ศศ.บ. (รัฐศาสตร)	๒๑-๓-๐๑-๓๑๐๑-๐๑๑	ชก.	๒๑-๓-๐๑-๓๑๐๑-๐๑๑	ชก.	นักจัดการงานทั่วไป	๓๒๙,๓๖๐	-	-	๓๒๙,๓๖๐	
๖	นางสาวอาทิตย์ยา จันทรัมย์	บธ.ม. (การจับใบและบัญชี)	๒๑-๓-๐๑-๓๑๐๑-๐๑๑	ชก.	๒๑-๓-๐๑-๓๑๐๑-๐๑๑	ชก.	นักทรัพยากรบุคคล	๓๒๙,๓๖๐	-	-	๓๒๙,๓๖๐	
๗	นายสมิทธา นพพานินทร์	ร.ป. (รัฐศาสตร)	๒๑-๓-๐๑-๓๑๐๑-๐๑๑	ปก.	๒๑-๓-๐๑-๓๑๐๑-๐๑๑	ปก.	นักวิเคราะห์นโยบายและแผน	๒๑๐,๘๕๐	-	-	๒๑๐,๘๕๐	
๘	นายชินันทร ประสมพิทักษ์	น.บ. (นิติศาสตร)	๒๑-๓-๐๑-๓๑๐๑-๐๑๑	ชก.	๒๑-๓-๐๑-๓๑๐๑-๐๑๑	ชก.	นิติกร	๓๗๖,๐๘๐	-	-	๓๗๖,๐๘๐	
๙	สิบเอกอนันท์ สมัยแก้ว	อส.บ. (เทคโนโลยีอิเล็กทรอนิกส์)	๒๑-๓-๐๑-๔๕๐๑-๐๑๑	ปง.	๒๑-๓-๐๑-๔๕๐๑-๐๑๑	ปง.	จพง.ป้องกันและบรรเทา ภัย	๑๗๕,๒๐๐	-	-	๑๗๕,๒๐๐	
พนักงานจ้างตามภารกิจ (ประเภทผู้ใช้วุฒิ)												
๑๐	นางสาวภาวิตรี มะลิแก้ว	ปวช. (คอมพิวเตอร์ธุรกิจ)	-	-	-	-	พนักงานธุรการ	๑๔๕,๓๖๐	-	-	๑๔๕,๓๖๐	
๑๑	นางสาวสุภาวดี กงทอง	บธ.บ. (คอมพิวเตอร์ธุรกิจ)	-	-	-	-	พนักงานธุรการ	๑๔๓,๒๘๐	-	-	๑๔๓,๒๘๐	
๑๒	นางสาวเสาวณี เกิดแก้ว	วท.บ. (คอมพิวเตอร์ธุรกิจ)	-	-	-	-	พนักงานธุรการ	๑๔๓,๑๖๐	-	-	๑๔๓,๑๖๐	
๑๓	นางสาวนิตยาพร เขื่อนอุ่มพล	ปวส. (คอมพิวเตอร์)	-	-	-	-	พนักงานธุรการ	๑๖๑,๘๕๐	-	-	๑๖๑,๘๕๐	
๑๔	นายวิศิษฐ์ ประสาร (ช่างยนต์)	ปวช. (ช่างยนต์)	-	-	-	-	ช่างพง.ป้องกันและบรรเทา ภัย	๑๔๕,๖๐๐	-	-	๑๔๕,๖๐๐	

ที่	ชื่อ - สกุล	คุณวุฒิ การศึกษา	กรอบอัตรากำลังเดิม		กรอบอัตรากำลังใหม่		เงินเดือน	เงินประจำตำแหน่ง		หมายเหตุ
			เลขที่ตำแหน่ง	ชื่อตำแหน่ง	ระดับ	เลขที่ตำแหน่ง		ชื่อตำแหน่ง	ระดับ	
พนักงานจ้างทั่วไป										
๑๕	นายสุวิทย์ ศรีทอง	ป.ส. (ช่างยนต์)	-	พนักงานขับรถขนาดเบา	-	พนักงานขับรถขนาดเบา	๑๐๘,๐๐๐	-	-	๑๐๘,๐๐๐
๑๖	นางสาวสุภาวดี ศรีรักษา	ม.๓	-	ภารโรง	-	ภารโรง	๑๐๘,๐๐๐	-	-	๑๐๘,๐๐๐
๑๗	นายเกรียงศักดิ์ คำแพง	ม.๖	-	ยาม	-	ยาม	๑๐๘,๐๐๐	-	-	๑๐๘,๐๐๐
๑๘	นายกันเอย ชุมพูน	ม.๖	-	คนงาน	-	คนงาน	๑๐๘,๐๐๐	-	-	๑๐๘,๐๐๐
๑๙	นายพิรุฬห์ พลายด้วง	ป.ว.ส. (ช่างไฟฟ้า)	-	คนงาน	-	คนงาน	๑๐๘,๐๐๐	-	-	๑๐๘,๐๐๐
๒๐	วีระพล วงศ์ศิลป์	ม.๖	-	คนงาน	-	คนงาน	๑๐๘,๐๐๐	-	-	๑๐๘,๐๐๐
ผู้ช่วยสวัสดิการสังคม										
พนักงานส่วนตำบล										
๒๑	นางณงนา พยาบาล	ร.ป.ม. (รัฐศาสตร์)	๒๑-๓-๐๑-๒๑๐๑-๐๐๓	หัวหน้าฝ่ายสวัสดิการสังคม (บริหารงานทั่วไป)	๒๑-๓-๐๑-๒๑๐๑-๐๐๓	หัวหน้าฝ่ายสวัสดิการสังคม (บริหารงานทั่วไป)	๓๘๖,๕๖๐	๑๘,๐๐๐	-	๔๐๔,๕๖๐
๒๒	นายเสถียร น้อยไธสง	ว.ท.บ. (เทคโนโลยีการเกษตร)	๒๑-๓-๐๑-๒๑๐๑-๐๐๑	นักวิชาการเกษตร	๒๑-๓-๐๑-๒๑๐๑-๐๐๑	นักวิชาการเกษตร	๓๘๖,๕๖๐	-	-	๓๘๖,๕๖๐
๒๓	นางสาวรณมา จงอักษร	ว.ท.บ. (สาธารณสุขชุมชน)	๒๑-๓-๐๑-๒๑๐๑-๐๐๑	นักวิชาการสาธารณสุข	๒๑-๓-๐๑-๒๑๐๑-๐๐๑	นักวิชาการสาธารณสุข	๓๘๖,๕๖๐	-	-	๓๘๖,๕๖๐
๒๔	นางกตติมา รัตบรรเทิง	บ.ธ.ม. (พาณิชยศาสตร์)	๒๑-๓-๐๑-๒๑๐๑-๐๐๑	นักพัฒนาชุมชน	๒๑-๓-๐๑-๒๑๐๑-๐๐๑	นักพัฒนาชุมชน	๓๘๖,๕๖๐	-	-	๓๘๖,๕๖๐
พนักงานจ้างตามภารกิจ (ประเภทที่มีคุณวุฒิ)										
๒๕	นางสาววิยดา โภคะศรีดี	ป.ส. (คอมพิวเตอร์ธุรกิจ)	-	พนักงานพัฒนาชุมชน	-	พนักงานพัฒนาชุมชน	๑๓๘,๐๐๐	-	-	๑๓๘,๐๐๐
๒๖	นายเสถียรศักดิ์ รัตนบุรี	ว.ท.บ. (เกษตรกรวิชา)	-	พนักงานพัฒนาชุมชน	-	พนักงานพัฒนาชุมชน	๑๓๘,๐๐๐	-	-	๑๓๘,๐๐๐
พนักงานจ้างทั่วไป										
๒๗	นายสุวิทย์ชัย รัชตาทู	ม.๖	-	คนงานประจำรถขยะ	-	คนงานประจำรถขยะ	๑๐๘,๐๐๐	-	-	๑๐๘,๐๐๐
๒๘	นายวิฑูรย์ ปอดดกรม	ม.๓	-	คนงานประจำรถขยะ	-	คนงานประจำรถขยะ	๑๐๘,๐๐๐	-	-	๑๐๘,๐๐๐
๒๙	นายพิพัฒน์พงษ์ รักจันทร์	ม.๓	-	คนงานประจำรถขยะ	-	คนงานประจำรถขยะ	๑๐๘,๐๐๐	-	-	๑๐๘,๐๐๐
๓๐	นายกิตติชัย สังข์แก้ว	ป.ว.ส. (เทคนิคการก่อสร้าง)	-	พนักงานขับรถขนาดเบา	-	พนักงานขับรถขนาดเบา	๑๐๘,๐๐๐	-	-	๑๐๘,๐๐๐

กองคลัง (๐๔)											
ที่	ชื่อ - สกุล	คุณวุฒิ การศึกษา	การขออัตรากำลังเดิม		การขออัตรากำลังใหม่		เงินเดือน	เงินประจำตำแหน่ง		เงินเดือนรวม	หมายเหตุ
			เลขที่ตำแหน่ง	ตำแหน่ง	เลขที่ตำแหน่ง	ตำแหน่ง		เงินประจำตำแหน่ง	เงินพิเศษอื่นๆ		
พนักงานส่วนตำบล											
๓๑	นางเพ็ญศรี ประเสริฐวรพงศ์	ร.บ.ม. (การปกครองท้องถิ่น)	๒๓-๓-๐๕-๒๑๐๒-๐๐๓	ผู้ชำนาญการกองคลัง (นักบริหารงานการคลัง)	๒๑-๓-๐๕-๒๑๐๖-๐๐๑	ผู้อำนวยการกองคลัง (นักบริหารงานการคลัง)	๔๓๕,๓๒๐	๕๒,๐๐๐	-	๔๘๗,๓๒๐	
๓๑	นางสาวสุภาพร รัตนพงษ์	บธ.ม. (วิทยาศาสตร)	๒๑-๓-๐๕-๒๑๐๒-๐๐๒	หัวหน้าฝ่ายกองคลัง (นักบริหารงานการคลัง)	๒๑-๓-๐๕-๒๑๐๖-๐๐๒	หัวหน้าฝ่ายกองคลัง (นักบริหารงานการคลัง)	๓๒๖,๕๖๐	๑๒,๐๐๐	-	๓๓๘,๕๖๐	
๓๓	นางสาวปัทมวรรณ ถาวร	บธ.บ. (การบัญชี)	๒๑-๓-๐๕-๒๑๐๓-๐๐๑	นักวิชาการเงินและบัญชี	๒๑-๓-๐๕-๒๑๐๓-๐๐๑	นักวิชาการเงินและบัญชี	๒๑๔,๕๖๐	-	-	๒๑๔,๕๖๐	
๓๔	นายอัครา อมรเดโช	ศ.บ. (การเงิน)	๒๑-๓-๐๕-๒๑๐๓-๐๐๑	นักวิชาการจัดเก็บรายได้	๒๑-๓-๐๕-๒๑๐๓-๐๐๑	นักวิชาการจัดเก็บรายได้	๒๑๘,๕๐๐	-	-	๒๑๘,๕๐๐	
๓๕	(ว่างเดิม)	-	๒๑-๓-๐๕-๒๑๐๔-๐๐๑	นักวิชาการพัสดุ	๒๑-๓-๐๕-๒๑๐๔-๐๐๑	นักวิชาการพัสดุ	๓๕๕,๓๒๐ (ว่างเดิม)	-	-	๓๕๕,๓๒๐ (ว่างเดิม)	
๓๖	นางพลิงดิษฐ์ ชูดำ	บธ.บ. (การบัญชี)	๒๑-๓-๐๕-๒๑๐๑-๐๐๑	เจ้าหน้าที่งานการเงินและบัญชี	๒๑-๓-๐๕-๒๑๐๑-๐๐๑	เจ้าหน้าที่งานการเงินและบัญชี	๑๔๓,๕๒๐	-	-	๑๔๓,๕๒๐	
๓๗	(ว่างเดิม)	-	๒๑-๓-๐๕-๒๑๐๓-๐๐๑	เจ้าหน้าที่งานพัสดุ	๒๑-๓-๐๕-๒๑๐๓-๐๐๑	เจ้าหน้าที่งานพัสดุ	๒๕๗,๙๐๐ (ว่างเดิม)	-	-	๒๕๗,๙๐๐ (ว่างเดิม)	
พนักงานชำนาญการพิเศษ (ประเภทบัญชีควบคุม)											
๓๘	นางสาวกาญจนา ดีทองอ่อน	บธ.บ. (การจัดการทั่วไป)	-	ผ.จ.พง.ธุรการ	-	ผ.จ.พง.ธุรการ	๑๖๘,๙๒๐	-	-	๑๖๘,๙๒๐	
๓๙	นางสาวณัฐนันท์ ปุชบา	ปวช. (การขยาย)	-	ผ.จ.พง.การเงินและบัญชี	-	ผ.จ.พง.การเงินและบัญชี	๑๒๐,๙๖๐	-	-	๑๒๐,๙๖๐	
๔๐	นางสาวดวงเดือน เรืองทองเมือง	บธ.บ. (การบัญชี)	-	ผ.จ.พง.จัดเก็บรายได้	-	ผ.จ.พง.จัดเก็บรายได้	๑๖๘,๐๐๐	-	-	๑๖๘,๐๐๐	
๔๑	นายสุชาติ นาคเที	คป. (พลศึกษา)	-	ผ.จ.พง.จัดเก็บรายได้	-	ผ.จ.พง.จัดเก็บรายได้	๑๖๒,๐๐๐	-	-	๑๖๒,๐๐๐	
๔๒	นางกศศดา บุญทรง	บธ.บ. (การบริหารทั่วไป)	-	ผ.จ.พง.จัดเก็บรายได้	-	ผ.จ.พง.จัดเก็บรายได้	๑๒๘,๕๒๐	-	-	๑๒๘,๕๒๐	
๔๓	นางสาวศิริรัตน์ คำจันทร์	ปวช. (คอมพิวเตอร์ธุรกิจ)	-	ผ.จ.พง.พัสดุ	-	ผ.จ.พง.พัสดุ	๑๕๖,๒๘๐	-	-	๑๕๖,๒๘๐	
๔๔	นางศิริพร ชัยเสนาะ	บธ.บ. (การจัดการทั่วไป)	-	ผ.จ.พง.พัสดุ	-	ผ.จ.พง.พัสดุ	๑๒๗,๒๐๐	-	-	๑๒๗,๒๐๐	

กองช่าง (๐๔)		คุณสมบัติการศึกษา		กรอบอัตราเงินเดือน		กรอบอัตราค่าจ้าง		เงินเดือน		เงินประจำตำแหน่ง		หมายเหตุ
ที่	ชื่อ - สกุล	วุฒิการศึกษา	เลขที่ตำแหน่ง	ตำแหน่ง	ระดับ	เลขที่ตำแหน่ง	ตำแหน่ง	ระดับ	เงินเดือน	เงินประจำตำแหน่ง	เงินค่าตอบแทน/เงินเพิ่มอื่นๆ	
พนักงานส่วนตำบล												
๔๔	นายองอาจ โพนละเอียต	วท.บ. (เทคโนโลยีก่อสร้าง)	๒๑-๓-๐๕-๒๑๐๓-๐๐๑	ผู้อำนวยการกองช่าง (นักบริหารงานช่าง)	ต้น	๒๑-๓-๐๕-๒๑๐๓-๐๐๑	ผู้อำนวยการกองช่าง (นักบริหารงานช่าง)	ต้น	๔๐๙,๓๒๐	๔๒,๐๐๐	-	๔๕๑,๓๒๐
ฝ่ายปฏิบัติการช่าง												
๔๖	(ว่างเต็ม)		๒๑-๓-๐๕-๒๑๐๓-๐๐๒	หัวหน้าช่างก่อสร้าง (นักบริหารงานช่าง)	ต้น	๒๑-๓-๐๕-๒๑๐๓-๐๐๒	หัวหน้าช่างควบคุมและก่อสร้าง (นักบริหารงานช่าง)	ต้น	๓๗๓,๖๐๐	๑๘,๐๐๐	-	๓๙๑,๖๐๐
๔๗	(ว่างเต็ม)	-	๒๑-๓-๐๕-๓๗๐๑-๐๐๑	วิศวกรโยธา	ป.ก./ป.ก.	๒๑-๓-๐๕-๓๗๐๑-๐๐๑	วิศวกรโยธา	ป.ก./ป.ก.	๓๕๕,๓๒๐	-	-	๓๕๕,๓๒๐ (ว่างเต็ม)
๔๘	(ว่างเต็ม)	-	๒๑-๓-๐๕-๔๗๐๑-๐๐๑	นายช่างโยธา	ป.ง./ข.ง.	๒๑-๓-๐๕-๔๗๐๑-๐๐๑	นายช่างโยธา	ป.ง./ข.ง.	๒๙๗,๙๐๐	-	-	๒๙๗,๙๐๐ (ว่างเต็ม)
๔๙	จำเริญ นามละเอียต	ประกาศนียบัตรหลักสูตร นักเรียนเจ้าพระยาภิรมย์ เหล่าทหารราบปืน	๒๑-๓-๐๕-๔๗๐๑-๐๐๑	เจ้าพนักงานธุรการ	ข.ง.	๒๑-๓-๐๕-๔๗๐๑-๐๐๑	เจ้าพนักงานธุรการ	ข.ง.	๓๓๕,๕๒๐	-	-	๓๓๕,๕๒๐ (ว่างเต็ม)
๕๐	นายฉัตรวิมล ชัยบุญเมือง	ปวส. (ช่างไฟฟ้ากำลัง)	๒๑-๓-๐๕-๔๗๐๑-๐๐๑	นายช่างไฟฟ้า	ป.ง.	๒๑-๓-๐๕-๔๗๐๑-๐๐๑	นายช่างไฟฟ้า	ป.ง.	๒๖๔,๖๐๐	-	-	๒๖๔,๖๐๐
ลูกจ้างประจำ												
๕๑	นายวัชร รัตนบุรี	ปวส. (ช่างก่อสร้าง)	-	นายช่างโยธา	-	-	นายช่างโยธา	-	๒๑๐,๙๔๐	-	-	๒๑๐,๙๔๐
พนักงานจ้างตามภารกิจ (ประเภทผู้ปฏิบัติงาน)												
๕๒	นางสาวสุภาพ เพชรรัตน์	ปศ.บ. (การจัดการทั่วไป)	-	ช่างเจ้าพนักงานธุรการ	-	-	ช่างเจ้าพนักงานธุรการ	-	๑๕๖,๙๔๐	-	-	๑๕๖,๙๔๐
๕๓	นายสิทธิชัย แก้วประภา	ปวส. (ช่างโยธา)	-	นายช่างโยธา	-	-	นายช่างโยธา	-	๑๗๓,๔๐๐	-	-	๑๗๓,๔๐๐
๕๔	นายวิวัฒน์ คู่บุตร	ปวส. (ช่างก่อสร้าง)	-	นายช่างโยธา	-	-	นายช่างโยธา	-	๑๔๙,๐๘๐	-	-	๑๔๙,๐๘๐
๕๕	นายอนันต์ สายแก้ว	ปวช. (ช่างไฟฟ้า)	-	นายช่างไฟฟ้า	-	-	นายช่างไฟฟ้า	-	๑๕๕,๒๔๐	-	-	๑๕๕,๒๔๐
๕๖	นายเอกสิทธิ์ ทองฉิม	ปวช. (ช่างไฟฟ้า)	-	นายช่างไฟฟ้า	-	-	นายช่างไฟฟ้า	-	๑๔๓,๒๔๐	-	-	๑๔๓,๒๔๐
๕๗	นายฉัตรวิมล ศรีบุญเมือง	ปวช. (ช่างไฟฟ้า)	-	นายช่างไฟฟ้า	-	-	นายช่างไฟฟ้า	-	๑๓๗,๔๘๐	-	-	๑๓๗,๔๘๐
พนักงานจ้างตามภารกิจ (ประเภทผู้ปฏิบัติงาน)												
๕๘	นายนิพนธ์ สุตประทีป	ม.๖	-	พนักงานเครื่องจักรกลขนาดเบา	-	-	พนักงานเครื่องจักรกลขนาดเบา	-	๑๒๐,๙๖๐	-	-	๑๒๐,๙๖๐

กองการศึกษา ศาสนา และวัฒนธรรม (๑๘)											
ที่	ชื่อ - สกุล	คุณวุฒิ การศึกษา	กรอบอัตรากำลังเดิม		กรอบอัตรากำลังใหม่		เงินเดือน		เงินประจำตำแหน่ง		หมายเหตุ
			เลขที่ตำแหน่ง	ตำแหน่ง	เลขที่ตำแหน่ง	ตำแหน่ง	ระดับ	ระดับ	เงินประจำตำแหน่ง	เงินค่าตอบแทน/เงินเพิ่มอื่นๆ	
๕๔	นางอรทัย อักษรนำ	ศศ.ม. (การบริหารการศึกษา) (การบริหารการศึกษา)	๒๑-๓-๐๘-๒๑๐๗-๐๐๑	ผู้อำนวยการการศึกษา (นักบริหารงานการศึกษา)	๒๑-๓-๐๘-๒๑๐๗-๐๐๑	ผู้อำนวยการการศึกษา (นักบริหารงานการศึกษา)	ต้น	๔๕๕,๕๒๐	๕๒,๐๐๐	-	๕๘๗,๕๒๐
ผู้ช่วยส่งเสริมการศึกษาศาสนาและวัฒนธรรม											
๖๐	(ว่างเดิม)	ศศ.บ. (ศึกษาศาสตร์ การศึกษาขงเบท)	๒๑-๓-๐๘-๒๑๐๗-๐๐๒	หน.ฝ่ายส่งเสริมการศึกษา (นักบริหารงานการศึกษา)	๒๑-๓-๐๘-๒๑๐๗-๐๐๒	หน.ฝ่ายส่งเสริมการศึกษา (นักบริหารงานการศึกษา)	ต้น	๓๘๓,๖๐๐	๑๘,๐๐๐	-	๔๐๑,๖๐๐
๖๑	นายชัยรัตน์ เชื้อทอง	ศบ. (สังคมศึกษา)	๒๑-๓-๐๘-๓๘๐๓-๐๐๑	นักวิชาการศึกษา	๒๑-๓-๐๘-๓๘๐๓-๐๐๑	นักวิชาการศึกษา	ชก.	๓๕๖,๑๖๐	-	-	๓๕๖,๑๖๐
๖๒	นางสาวกมลกร ทุมบัว	ปวส. (คอมพิวเตอร์ธุรกิจ)	๒๑-๓-๐๘-๔๑๐๓-๐๐๑	เจ้าพนักงานธุรการ	๒๑-๓-๐๘-๔๑๐๓-๐๐๑	เจ้าพนักงานธุรการ	ชง.	๒๑๖,๗๒๐	-	-	๒๑๖,๗๒๐
พนักงานจ้างตามภารกิจ (ประเภทผู้ดูแลวุฒิ)											
๖๓	นางสาววิสา สุขทอง	ปวส. (บริหารธุรกิจ)	-	พ.ชง.ธุรการ	-	พ.ชง.ธุรการ	-	๑๕๒,๒๐๐	-	-	๑๕๒,๒๐๐
ศูนย์พัฒนาเด็กเล็กสวนสมเด็จย่า ๙๐											
๖๔	นางสาวพัชรียา เกียรติพงษ์	ศศ.บ. (การศึกษาระดับมัธยม)	๒๑๓๐๘๖๖๐๐๒๖๔	ครู	๒๑๓๐๘๖๖๐๐๒๖๔	ครู	ค.ศ.๑	-	-	-	เงินอุดหนุน
๖๕	(ว่างเดิม)	-	๒๑๓๐๘๖๖๐๐๒๖๖	ครู	๒๑๓๐๘๖๖๐๐๒๖๖	ครู	ค.ศ.๑	-	-	-	เงินอุดหนุน (ว่างเดิม)
๖๖	(ว่างเดิม)	-	๒๑๓๐๘๖๖๐๐๒๖๗	ครูผู้ดูแลเด็ก	๒๑๓๐๘๖๖๐๐๒๖๗	ครูผู้ดูแลเด็ก	ครูผู้ช่วย	-	-	-	เงินอุดหนุน (ว่างเดิม)
พนักงานจ้างตามภารกิจ (ประเภทผู้ช่วย)											
๖๗	นายเฉลิมพล เรืองคง	ศบ. (การประถมศึกษา)	-	ผู้ดูแลเด็ก (ทักษะ)	-	ผู้ดูแลเด็ก (ทักษะ)	-	๓๘,๘๕๐	-	-	๓๘,๘๕๐ เงินอุดหนุน+สมทบ
๖๘	นางอุทุมพร เรืองคง	ศบ. (การประถมศึกษา)	-	ผู้ดูแลเด็ก (ทักษะ)	-	ผู้ดูแลเด็ก (ทักษะ)	-	๔๒,๙๖๐	-	-	๔๒,๙๖๐ เงินอุดหนุน+สมทบ
๖๙	นางสาวมณี จงเอียด	มศ.๕	-	ผู้ดูแลเด็ก (ทักษะ)	-	ผู้ดูแลเด็ก (ทักษะ)	-	๔๑,๕๒๐	-	-	๔๑,๕๒๐ เงินอุดหนุน+สมทบ
๗๐	นางสุนทรทิพย์ ไหมแก้ว	ปวศ.สูง	-	ผู้ดูแลเด็ก (ทักษะ)	-	ผู้ดูแลเด็ก (ทักษะ)	-	๔๒,๙๖๐	-	-	๔๒,๙๖๐ เงินอุดหนุน+สมทบ
๗๑	นางบุษยา ยอดบริรักษ์	ปวช. (เกษตรกรรม)	-	ผู้ดูแลเด็ก (ทักษะ)	-	ผู้ดูแลเด็ก (ทักษะ)	-	๔๐,๐๐๐	-	-	๔๐,๐๐๐ เงินอุดหนุน+สมทบ

ที่	ชื่อ - สกุล	ตำแหน่ง	วุฒิการศึกษา	กรอบอัตราเงินเดือน			กรอบอัตราจ้างใหม่			เงินเดือน		เงินประจำตำแหน่ง		หมายเหตุ
				เลขที่ตำแหน่ง	ตำแหน่ง	ระดับ	เลขที่ตำแหน่ง	ตำแหน่ง	ระดับ	เงินประจำตำแหน่ง	เงินค่าตอบแทน/เงินเพิ่มอื่นๆ			
๓๒	นางรจนา สิทธิธรรมกุล	บวช. (การบัญชี)	การศึกษาระดับปริญญาตรี	-	ผู้ดูแลเด็ก (พี่กษะ)	-	ผู้ดูแลเด็ก (พี่กษะ)	-	ผู้ดูแลเด็ก (พี่กษะ)	-	๑๑๖,๒๕๐	-	๑๑๖,๒๕๐	
๓๓	นางสาวกนกทิพย์ จงเอียด	บร.บ. (การตลาด)	การศึกษาระดับปริญญาตรี	-	ผู้ดูแลเด็ก (พี่กษะ)	-	ผู้ดูแลเด็ก (พี่กษะ)	-	ผู้ดูแลเด็ก (พี่กษะ)	-	๑๑๖,๒๕๐	-	๑๑๖,๒๕๐	
พนักงานจ้างทั่วไป														
๓๔	นางสาววรรณา สัจจแก้ว	ม.๓	การศึกษาระดับปริญญาตรี	-	ภารโรง	-	ภารโรง	-	ภารโรง	-	๑๐๘,๐๐๐	-	๑๐๘,๐๐๐	
๓๕	นายณัฐศักดิ์ คงพันธ์	ป.๖	การศึกษาระดับปริญญาตรี	-	คนงาน	-	คนงาน	-	คนงาน	-	๑๐๘,๐๐๐	-	๑๐๘,๐๐๐	
ศูนย์พัฒนาเด็กเล็กบ้านบึงมะเหล														
๓๖	นางศรทิพย์ รัตนบุรี	ศ.ศ.บ. (การศึกษาระดับปริญญาตรี)	การศึกษาระดับปริญญาตรี	๒๑๓๐๘๖๖๐๐๒๖๓	ครูผู้ดูแลเด็ก	ครูผู้ช่วย	ครูผู้ดูแลเด็ก	๒๑๓๐๘๖๖๐๐๒๖๓	ครูผู้ดูแลเด็ก	ครูผู้ช่วย	-	-	-	เงินอุดหนุน
๓๗	(ว่างเต็ม)	-	-	๒๑๓๐๘๖๖๐๐๒๖๔	ครูผู้ดูแลเด็ก	ครูผู้ช่วย	ครูผู้ดูแลเด็ก	๒๑๓๐๘๖๖๐๐๒๖๔	ครูผู้ดูแลเด็ก	ครูผู้ช่วย	-	-	-	เงินอุดหนุน (ว่างเต็ม)
พนักงานจ้างตามภารกิจ (ประเภทผู้ช่วย)														
๓๘	นางปิยะนุช บุญประสิทธิ์	บร.บ. (การตลาด)	การศึกษาระดับปริญญาตรี	-	ผู้ดูแลเด็ก (พี่กษะ)	-	ผู้ดูแลเด็ก (พี่กษะ)	-	ผู้ดูแลเด็ก (พี่กษะ)	-	๒๘,๖๘๐	-	๒๘,๖๘๐	เงินอุดหนุน+สมทบ
๓๙	นางอุมาพร จักรหวัด	ค.บ. (การประถมศึกษา)	การศึกษาระดับปริญญาตรี	-	ผู้ดูแลเด็ก (พี่กษะ)	-	ผู้ดูแลเด็ก (พี่กษะ)	-	ผู้ดูแลเด็ก (พี่กษะ)	-	๒๘,๖๘๐	-	๒๘,๖๘๐	เงินอุดหนุน+สมทบ
พนักงานจ้างทั่วไป														
๔๐	นางสาววรรณา สัจจแก้ว	ค.บ. (สังคมศึกษา)	การศึกษาระดับปริญญาตรี	-	ผู้ดูแลเด็ก (ทั่วไป)	-	ผู้ดูแลเด็ก (ทั่วไป)	-	ผู้ดูแลเด็ก (ทั่วไป)	-	๑๐๘,๐๐๐	-	๑๐๘,๐๐๐	
๔๑	นางสาววิบูลย์ เกตุเกตุ	ศ.ศ.บ. (การศึกษาระดับปริญญาตรี)	การศึกษาระดับปริญญาตรี	-	ผู้ดูแลเด็ก (ทั่วไป)	-	ผู้ดูแลเด็ก (ทั่วไป)	-	ผู้ดูแลเด็ก (ทั่วไป)	-	๑๐๘,๐๐๐	-	๑๐๘,๐๐๐	
ศูนย์พัฒนาเด็กเล็กบ้านไม้สีด														
๔๒	นางวิไลลักษณ์ แซ่เป้า	ค.บ. (การศึกษาระดับปริญญาตรี)	การศึกษาระดับปริญญาตรี	๒๑๓๐๘๖๖๐๐๒๖๕	ครู	ค.ศ.๑	ครู	๒๑๓๐๘๖๖๐๐๒๖๕	ครู	ค.ศ.๑	-	-	-	เงินอุดหนุน
พนักงานจ้างตามภารกิจ (ประเภทผู้ช่วย)														
๔๓	นางสาวลลิตา พุฒพันธ์	ม.๖	การศึกษาระดับปริญญาตรี	-	ผู้ดูแลเด็ก (พี่กษะ)	-	ผู้ดูแลเด็ก (พี่กษะ)	-	ผู้ดูแลเด็ก (พี่กษะ)	-	๑๖,๙๒๐	-	๑๖,๙๒๐	เงินอุดหนุน+สมทบ
๔๔	นางณัฐพร จันทรวง	ค.บ. (ภูมิศาสตร์)	การศึกษาระดับปริญญาตรี	-	ผู้ดูแลเด็ก (พี่กษะ)	-	ผู้ดูแลเด็ก (พี่กษะ)	-	ผู้ดูแลเด็ก (พี่กษะ)	-	๗,๐๘๐	-	๗,๐๘๐	เงินอุดหนุน+สมทบ
หน่วยธุรกิจสองภาษา (๒๒)														
๔๕	(ว่าง)	-	-	๒๑๓๐๘๖๖๐๐๒๖๖	ผู้บริหาร/ครูสอนภาษา	ป.๖/ชก	ผู้บริหาร/ครูสอนภาษา	๒๑๓๐๘๖๖๐๐๒๖๖	ผู้บริหาร/ครูสอนภาษา	ป.๖/ชก	๑๕๘,๓๒๐	-	๑๕๘,๓๒๐	